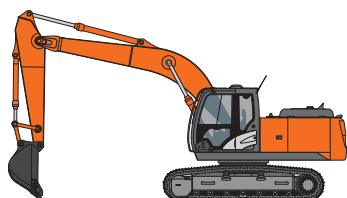


# 資格取得で 安全運転・安全作業

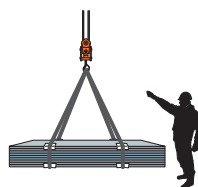
# HITACHI

## 2019年4月~2020年3月

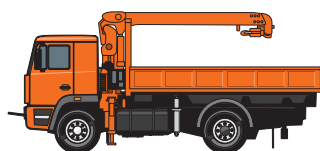
## 講習日程表



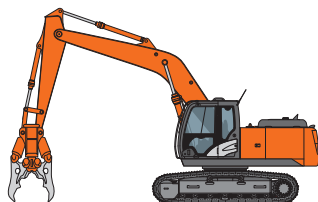
車両系(整地等)運転技能講習  
登録第16-468号  
登録期限 平成31年8月2日  
※平成31年8月3日以降については登録更新申請予定



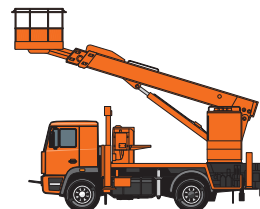
玉掛け技能講習  
登録第16-472号  
登録期限 平成31年8月2日  
※平成31年8月3日以降については登録更新申請予定



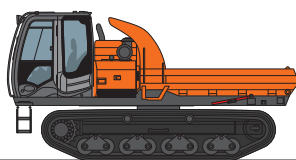
小型移動式クレーン運転技能講習  
登録第16-474号  
登録期限 平成31年8月2日  
※平成31年8月3日以降については登録更新申請予定



車両系(解体)技能講習  
登録第16-476号  
登録期限 平成31年8月2日  
※平成31年8月3日以降については登録更新申請予定



高所作業車運転技能講習  
登録第16-478号  
登録期限 平成31年8月2日  
※平成31年8月3日以降については登録更新申請予定



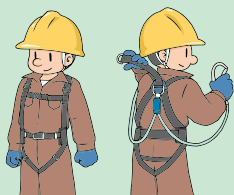
不整地運搬車運転技能講習  
登録第16-480号  
登録期限 平成31年8月2日  
※平成31年8月3日以降については登録更新申請予定



フォークリフト運転技能講習  
登録第16-482号  
登録期限 平成31年8月2日  
※平成31年8月3日以降については登録更新申請予定



ガス溶接技能講習  
登録第21-648号  
登録期限 平成31年8月2日  
※平成31年8月3日以降については登録更新申請予定



### フルハーネス型墜落制止用器具特別教育開催!

安全帯の名称が「墜落制止用器具」に改められ、  
特別教育が必要になりました。  
(2019年2月1日施行)

宮城労働局長登録教習機関

## (株)日立建機教習センター 宮城教習所

〒985-0843 宮城県多賀城市明月2丁目3番1号  
TEL 022-364-6143 FAX 022-364-6678  
<http://kyosyu.hitachi-kenki.co.jp/>

インターネットからも受講予約ができます。

日立建機教習センター 宮城教習所

検索



# 受講を希望する項目に該当する コースをご確認してください。



## 受講区分及び料金表

受付開始時刻 AM8:00 ※1…小型車両系(整地・運搬・積込・掘削用)、(解体用)または不整地運搬車の特別教育

技能講習(講習種目)	コース	日数	受講資格 (18歳以上男女が必要経験月数は加算のこと)	受講料合計 (内税)	受講料内訳		(助)	(給)
					講習料 (内税)	教本代 (内税)		
1 車両系建設機械運転技能講習 整地・運搬・積込用及掘削用 (ショベル、ブルドーザ等)	38H (注)		標準コース(未経験の方)	103,000円	101,000円		◎	☆
	18H	3	自動車免許なしで特別教育 ※1修了後、該当機械の従事経験6ヶ月以上ある方 ※日程ご相談下さい。	53,000円	51,000円	2,000円	◎	-
	14H	2	自動車免許(普・準中・大・大型のいずれか)所持者で特別教育 ※1修了後該当機械の従事経験3ヶ月以上ある方★ 自動車免許の大型特殊所持者 不整地運搬車技能講習修了者	43,000円	41,000円		◎	-
2 車両系建設機械運転技能講習 解体用	5H	1	車両系(整地等)技能講習修了者	23,000円	21,000円	2,000円	◎	-
3 玉掛け技能講習	19H	3	標準コース(未経験の方)	27,000円	25,000円		◎	-
	15H	3	クレーン・移動式クレーン・デリック・揚貨装置いずれかの 免許証所持者 床上操作式クレーン・小型移動式クレーンのいずれかの 技能講習修了者	24,000円	22,000円	2,000円	◎	-
4 小型移動式クレーン 運転技能講習 (つり上げ荷重1トン以上5トン未満)	20H	3	標準コース(未経験の方)	39,000円	37,000円		◎	-
	16H	3	玉掛け技能講習修了者 クレーン免許所持者 床上操作式クレーン技能講習修了者	36,000円	34,000円	2,000円	◎	-
5 高所作業車運転技能講習 (作業床の高さが10m以上)	17H	3	標準コース	53,000円	51,000円		◎	-
	14H	2	自動車免許(普・準中・大・大型のいずれか)ある方 施工士(1~6種)所持者 車両系・不整地・フォークショベルローダいずれかの技能講習修了者	46,000円	44,000円	2,000円	◎	-
	12H	2	移動式クレーン免許所持者 小型移動式クレーン運転技能講習修了者	44,000円	42,000円		◎	-
6 不整地運搬車運転技能講習 (キャリアダンプ等)	11H	2	自動車免許(普・準中・大・大型のいずれか)所持者で特別教育 ※1修了後、該当機械の従事経験が3ヶ月以上ある方★ 自動車免許の大型特殊所持者 車両系(整地)又は(解体)いずれかの技能講習修了者	38,000円	36,000円	2,000円	◎	-
	35H	5	標準コース	48,000円	46,000円		-	-
7 フォークリフト運転技能講習 (最大荷重1t以上)	31H	4	自動車免許(普・準中・大・大型のいずれか)ある方	38,000円	36,000円		-	☆
	11H	2	自動車免許(普・準中・大・大型のいずれか)免許所持者で フォークリフト(1t未満)特別教育修了後、該当機械の 従事経験が3ヶ月以上ある方★ 自動車免許の大型特殊(カタピラ限定除く)所持者	25,000円	23,000円	2,000円	-	-
	13H	2	標準コース(未経験の方)	22,000円	21,000円	1,000円	◎	-
8 ガス溶接	13H	2	標準コース(未経験の方)	22,000円	21,000円	1,000円	◎	-

\*フォークリフト運転技能講習は人材開発支援助成金対象外です。

★経験証明で受講の方は、予約後受講日の10日前までにFAXして下さい。受講資格を満たしているか事前確認が必要です。

(注)車両系(整地)技能講習の日数は4~9月まで5日間 10月~3月まで6日間となります。

特別教育(種目)	日数	対象	(助)	受講料
小型車両系(整地等)	学科・実技 2日	ミニバックホウ、ブルドーザ、ホイールローダ等	◎	19,000円
縮回用機械(ローラー)	学科・実技 2日	タイヤローラー、マカダムローラー、振動ローラ等	◎	
高所作業車(10m未満)	学科・実技 2日	トラック式、ホイール式、クローラ式	◎	
巻上機(ウィンチ)の運転(動力により駆動)	学科・実技 2日	動力により駆動される巻上機の運転の業務	◎	
アーク溶接	学科・実技 3日	アーク溶接機を用いて行う溶接・溶断作業	◎	26,000円
酸素欠乏硫化水素危険作業	学科 1日	井戸・マンホール等酸素危険場所の作業	-	12,000円
自由研削砥石の取替業務	学科・実技 1日	卓上・携帯用グラインダ切断機等砥石の取替え	-	13,000円
石綿使用建築物等解体等業務	学科 1日	石綿含有建築材の解体粉塵にさらされる作業	-	11,000円
粉じん作業の業務	学科 1日	鉱業・鋳物業等粉じんにさらされる作業	-	11,000円
足場の組立等の業務	学科 1日	本足場、脚立足場、ローリングタワー等	◎	12,000円

特別教育(種目)	日数	対象	コース	(助)	受講料	
フルハーネス型墜落制止用器具	1日	墜落制止用器具のうちフルハーネス型を用いて行う作業	標準コース	学科・実技 6H	◎	12,000円
			フルハーネス作業6ヶ月以上実務経験者	学科のみ 1.5H	◎	6,000円
			足場またはロープ高所特別教育 修了者	学科・実技 5H	◎	10,000円

安全衛生教育(種目)	日数	対象	(助)	受講料
刈払機	学科・実技 1日	刈払機を使用する作業従事者	-	13,000円
振動工具の取扱(チェーンソーを除く)	学科 1日	削岩機・ピックハンマー・コンクリートブレーカ・ランマー・カッター	-	11,000円
木造解体作業指揮者等に対する安全教育	学科 1日	木造解体物の解体作業を指揮している者及び指揮を予定する者	-	13,000円
職長・安全衛生責任者	学科 2日	建設業において新たに職務につく職長(監督者)に対する教育	-	23,000円
丸のご等取扱	学科・実技 1日	丸のご等作業	-	11,000円

\*教本代、消費税含む ※2019年度10月1日以降消費税改定した場合は、料金に変更になる可能性があります。新料金についてはホームページをご確認ください。

◎印は助成金対象の講習です。助成金活用の際は受講予約時にお申し出下さい。

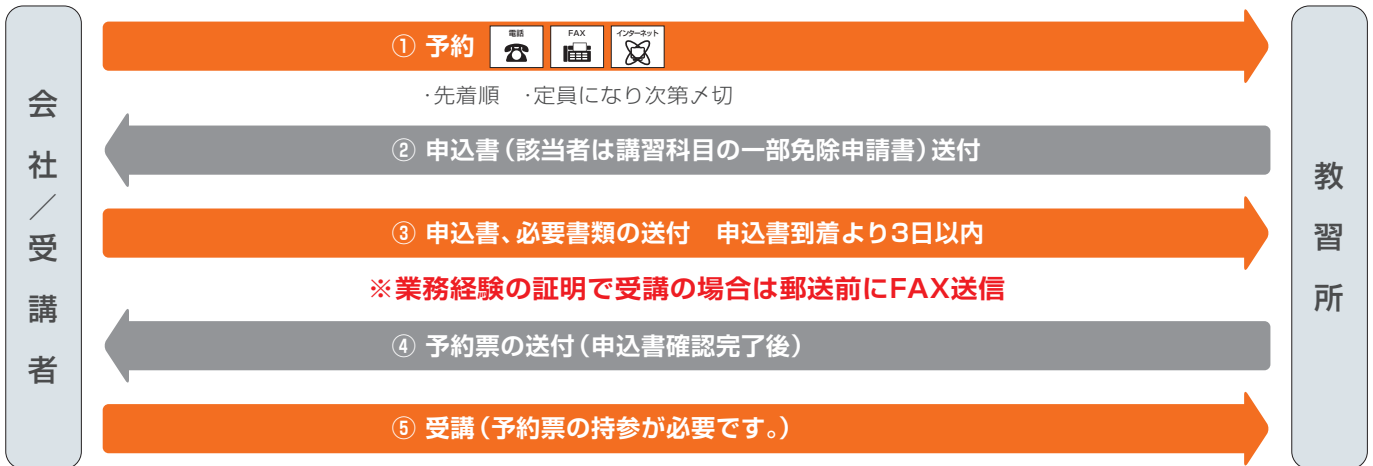
☆印は一般教育訓練給付金制度対象コースです。(①車両系(整地等)技能講習38Hコース ②フォークリフト運転技能講習31Hコース)

●受講者数により、講習を中止する場合がありますのでご了承下さい。

★外国語コース 実施できません★

車両系(整地等)技能講習38Hコース、玉掛け19Hコース、小型移動式クレーン16Hコース 詳しくは、是非お電話下さい。

## お申込方法 (受講までの流れ)



## 上記の申込時の留意点

### ③について

1. 受講申込書  
講習科目の一部免除申請書 (該当者のみ)
2. 受講資格に必要な資格証の表裏のコピー (該当者のみ)
3. 本人確認ができる身分証明書のコピー

※受講資格が業務経験を含むコースは郵送前に必ずFAXにて受講資格の確認が必要です

### ⑤について

- ・持参品・入所時間等「予約票」を確認の上受講下さい。(不備があると修了証は後日交付)

## 受講料について

### ■振込み先

講習日の1週間前迄にご入金下さい。

### 【お願い】

- ・講習が銀行の休日に開催される場合は、ご留意下さい。
- ・未入金の場合はお帰り頂く場合があります。
- ・振込して領収証が必要な方は講習初日までに申出下さい。

振込先

※振込み手数料は受講者負担。

三菱UFJ銀行 新東京支店 (147)

普通 7760060

名義:カ)ヒタチケンキキョウシュウセンタ

## 地図



予告なく日程が変更となる場合があります。最新情報はホームページにてご確認ください。

(2019年) 4月		日にち	1	2	3	4	5	6	7	8	9	10	11	12	13	14	15	16	17	18	19	20	21	22	23	24	25	26	27	28	29	30
コース		月	火	水	木	金	土	日	月	火	水	木	金	土	日	月	火	水	木	金	土	日	月	火	水	木	金	土	日	月	火	
技能講習	1 車両系建設機械(整地等)	14H																														
		38H																														
	2 車両系建設機械(解体)	5H																														
	3 玉掛け	19H・15H																														
	4 小型移動式クレーン	20H・16H																														
	5 高所作業車(10m以上)	14H・12H																														
	6 不整地運搬車	11H																														
	7 フォークリフト(最大荷重1t以上)	11H 31H																														
8 ガス溶接	13H																															
特別教育・安全教育																																

(2019年) 5月		日にち	1	2	3	4	5	6	7	8	9	10	11	12	13	14	15	16	17	18	19	20	21	22	23	24	25	26	27	28	29	30	31
コース		水	木	金	土	日	月	火	水	木	金	土	日	月	火	水	木	金	土	日	月	火	水	木	金	土	日	月	火	水	木	金	
技能講習	1 車両系建設機械(整地等)	14H																															
		38H																															
	2 車両系建設機械(解体)	5H																															
	3 玉掛け	19H・15H																															
	4 小型移動式クレーン	20H・16H																															
	5 高所作業車(10m以上)	14H・12H																															
	6 不整地運搬車	11H																															
	7 フォークリフト(最大荷重1t以上)	11H 31H																															
8 ガス溶接	13H																																
特別教育・安全教育																																	

(2019年) 6月		日にち	1	2	3	4	5	6	7	8	9	10	11	12	13	14	15	16	17	18	19	20	21	22	23	24	25	26	27	28	29	30	
コース		土	日	月	火	水	木	金	土	日	月	火	水	木	金	土	日	月	火	水	木	金	土	日	月	火	水	木	金	土	日		
技能講習	1 車両系建設機械(整地等)	14H																															
		38H																															
	2 車両系建設機械(解体)	5H																															
	3 玉掛け	19H・15H																															
	4 小型移動式クレーン	20H・16H																															
	5 高所作業車(10m以上)	14H・12H																															
	6 不整地運搬車	11H																															
	7 フォークリフト(最大荷重1t以上)	11H 31H																															
8 ガス溶接	13H																																
特別教育・安全教育																																	

予告なく日程が変更となる場合があります。最新情報はホームページにてご確認ください。

(2019年) 7月		日にち	1	2	3	4	5	6	7	8	9	10	11	12	13	14	15	16	17	18	19	20	21	22	23	24	25	26	27	28	29	30	31			
コース		月	火	水	木	金	土	日	月	火	水	木	金	土	日	月	火	水	木	金	土	日	月	火	水	木	金	土	日	月	火	水				
技能講習	1 車両系建設機械(整地等)	14H																																		
		38H																																		
	2 車両系建設機械(解体)	5H																																		
	3 玉掛け	19H・15H																																		
	4 小型移動式クレーン	20H・16H																																		
	5 高所作業車(10m以上)	14H・12H																																		
	6 不整地運搬車	11H																																		
	7 フォークリフト(最大荷重1t以上)	11H 31H																																		
8 ガス溶接	13H																																			
特別教育・安全教育																																				

(2019年) 8月		日にち	1	2	3	4	5	6	7	8	9	10	11	12	13	14	15	16	17	18	19	20	21	22	23	24	25	26	27	28	29	30	31					
コース		木	金	土	日	月	火	水	木	金	土	日	月	火	水	木	金	土	日	月	火	水	木	金	土	日	月	火	水	木	金	土						
技能講習	1 車両系建設機械(整地等)	14H																																				
		38H																																				
	2 車両系建設機械(解体)	5H																																				
	3 玉掛け	19H・15H																																				
	4 小型移動式クレーン	20H・16H																																				
	5 高所作業車(10m以上)	14H・12H																																				
	6 不整地運搬車	11H																																				
	7 フォークリフト(最大荷重1t以上)	11H 31H																																				
8 ガス溶接	13H																																					
特別教育・安全教育																																						

(2019年) 9月		日にち	1	2	3	4	5	6	7	8	9	10	11	12	13	14	15	16	17	18	19	20	21	22	23	24	25	26	27	28	29	30						
コース		日	月	火	水	木	金	土	日	月	火	水	木	金	土	日	月	火	水	木	金	土	日	月	火	水	木	金	土	日	月							
技能講習	1 車両系建設機械(整地等)	14H																																				
		38H																																				
	2 車両系建設機械(解体)	5H																																				
	3 玉掛け	19H・15H																																				
	4 小型移動式クレーン	20H・16H																																				
	5 高所作業車(10m以上)	14H・12H	休																																			
	6 不整地運搬車	11H	講																																			
	7 フォークリフト(最大荷重1t以上)	11H 31H	日																																			
8 ガス溶接	13H																																					
特別教育・安全教育																																						

予告なく日程が変更となる場合があります。最新情報はホームページにてご確認下さい。

(2019年) 10月		日にち	1	2	3	4	5	6	7	8	9	10	11	12	13	14	15	16	17	18	19	20	21	22	23	24	25	26	27	28	29	30	31		
コース			火	水	木	金	土	日	月	火	水	木	金	土	日	月	火	水	木	金	土	日	月	火	水	木	金	土	日	月	火	水	木		
技能講習	1 車両系建設機械(整地等)	14H																																	
		38H																																	
	2 車両系建設機械(解体)	5H																																	
		19H・15H																																	
	4 小型移動式クレーン	20H・16H																																	
		14H・12H																																	
	7 フォークリフト(最大荷重1t以上)	11H																																	
		31H																																	
8 ガス溶接	13H																																		
特別教育・安全教育																																			

(2019年) 11月		日にち	1	2	3	4	5	6	7	8	9	10	11	12	13	14	15	16	17	18	19	20	21	22	23	24	25	26	27	28	29	30				
コース			金	土	日	月	火	水	木	金	土	日	月	火	水	木	金	土	日	月	火	水	木	金	土	日	月	火	水	木	金	土				
技能講習	1 車両系建設機械(整地等)	14H																																		
		38H																																		
	2 車両系建設機械(解体)	5H																																		
		19H・15H																																		
	4 小型移動式クレーン	20H・16H																																		
		14H・12H																																		
	7 フォークリフト(最大荷重1t以上)	11H																																		
		31H																																		
8 ガス溶接	13H																																			
特別教育・安全教育																																				

(2019年) 12月		日にち	1	2	3	4	5	6	7	8	9	10	11	12	13	14	15	16	17	18	19	20	21	22	23	24	25	26	27	28	29	30	31			
コース			日	月	火	水	木	金	土	日	月	火	水	木	金	土	日	月	火	水	木	金	土	日	月	火	水	木	金	土	日	月	火			
技能講習	1 車両系建設機械(整地等)	14H																																		
		38H																																		
	2 車両系建設機械(解体)	5H																																		
		19H・15H																																		
	4 小型移動式クレーン	20H・16H																																		
		14H・12H																																		
	7 フォークリフト(最大荷重1t以上)	11H																																		
		31H																																		
8 ガス溶接	13H																																			
特別教育・安全教育																																				

予告なく日程が変更となる場合があります。最新情報はホームページにてご確認ください。

(2020年) 1月		日にち	1	2	3	4	5	6	7	8	9	10	11	12	13	14	15	16	17	18	19	20	21	22	23	24	25	26	27	28	29	30	31	
コース		水	木	金	土	日	月	火	水	木	金	土	日	月	火	水	木	金	土	日	月	火	水	木	金	土	日	月	火	水	木	金		
技能講習	1 車両系建設機械(整地等)	14H																																
		38H																																
	2 車両系建設機械(解体)	5H																																
	3 玉掛け	19H・15H																																
	4 小型移動式クレーン	20H・16H																																
	5 高所作業車(10m以上)	14H・12H																																
	6 不整地運搬車	11H																																
	7 フォークリフト(最大荷重1t以上)	11H																																
	31H																																	
8 ガス溶接	13H																																	
特別教育・安全教育																																		

(2020年) 2月		日にち	1	2	3	4	5	6	7	8	9	10	11	12	13	14	15	16	17	18	19	20	21	22	23	24	25	26	27	28	29			
コース		土	日	月	火	水	木	金	土	日	月	火	水	木	金	土	日	月	火	水	木	金	土	日	月	火	水	木	金	土				
技能講習	1 車両系建設機械(整地等)	14H																																
		38H																																
	2 車両系建設機械(解体)	5H																																
	3 玉掛け	19H・15H																																
	4 小型移動式クレーン	20H・16H																																
	5 高所作業車(10m以上)	14H・12H																																
	6 不整地運搬車	11H																																
	7 フォークリフト(最大荷重1t以上)	11H																																
	31H																																	
8 ガス溶接	13H																																	
特別教育・安全教育																																		

(2020年) 3月		日にち	1	2	3	4	5	6	7	8	9	10	11	12	13	14	15	16	17	18	19	20	21	22	23	24	25	26	27	28	29	30	31	
コース		日	月	火	水	木	金	土	日	月	火	水	木	金	土	日	月	火	水	木	金	土	日	月	火	水	木	金	土	日	月	火		
技能講習	1 車両系建設機械(整地等)	14H																																
		38H																																
	2 車両系建設機械(解体)	5H																																
	3 玉掛け	19H・15H																																
	4 小型移動式クレーン	20H・16H																																
	5 高所作業車(10m以上)	14H・12H																																
	6 不整地運搬車	11H																																
	7 フォークリフト(最大荷重1t以上)	11H																																
	31H																																	
8 ガス溶接	13H																																	
特別教育・安全教育																																		



## 受給要件

下記の条件を満たしている『中小建設事業主』 ※他にも要件があります。

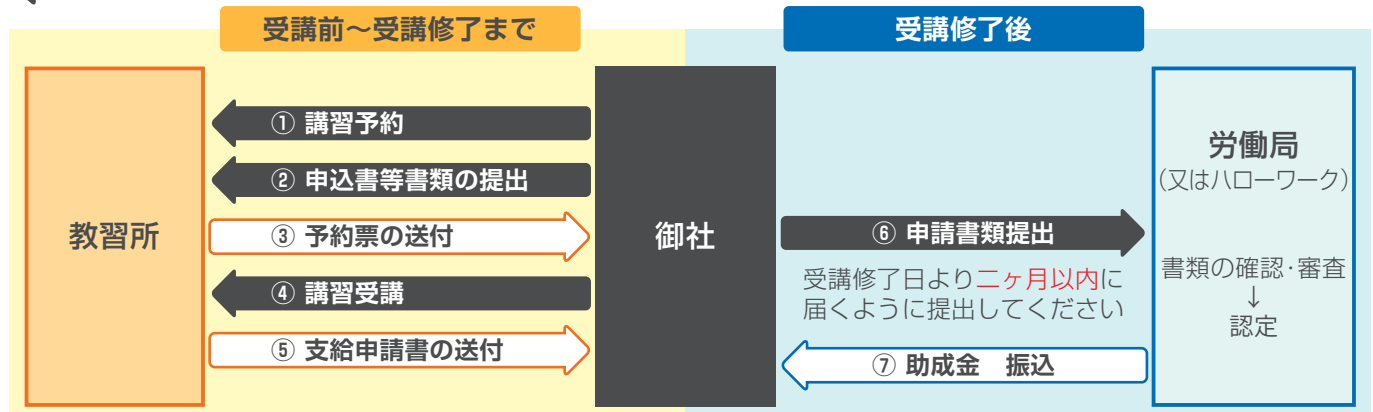
- |                                   |  |
|-----------------------------------|--|
| 1 資本金3億円以下、又は従業員300人以下の建設業。       | 4 受講料は会社で負担すること。                         |
| 2 雇用保険料率が12.0 / 1000に加入(平成30年度分)。 | 5 受講期間中、受講者に賃金が支払われること。等                 |
| 3 受講者が雇用保険の被保険者であること。             | 注) 社長、役員で報酬扱いの方、一人親方及び同居の親族のみの建設業者は対象外です |

## 申込み・手続き方法

### ◎助成金受給までの流れ

- ①ご予約の際、「助成金利用」とお伝えください。
- ②予約後に受講申込書等と助成金活用申出書をFAX(022-364-6678)か郵送して下さい。  
FAXした場合は、FAXした書類を受講前迄に届く様に郵送して下さい。  
申請書類送付用の返信用封筒(切手300円貼付)は受講前に教習所へ送付下さい。
- ③申込書等の提出後、受講条件確認後に「予約票」を送付致します。  
予約票到着後に受講料の振込みをして下さい。
- ④教習所で受講します。
- ⑤受講後、助成金申請書等必要な書類を修了後2週間位で発送致します。
- ⑥申請書類一式を労働局(又はハローワーク)へ提出してください。(受講修了日より2ヶ月以内)  
御社でそろえていただく書類もごさいますので、⑥でお渡しするチェックリストをご確認ください。
- ⑦労働局(又はハローワーク)にて審査後、助成金が振込まれます。

← 御社で行う手続き(①②④⑥)



## 一般教育訓練給付制度のご案内

## (個人向)

一般教育訓練対象講座…①車両系(整地等)技能講習 38Hコース ②フォークリフト運転技能講習 31Hコース  
※利用の可否は、所轄のハローワークへご確認ください。教習所へは予約時に必ず申出下さい。

## 出張講習について

特別教育・安全衛生教育は受講者数(10名以上)により出張講習も行います。遠慮なくご相談下さい。

受講日より2週間前迄 受講申込書類等の提出

受講日より1週間前迄 受講料の振込み

詳細はご相談の際に  
お知らせします。

## 実践練習コースのご案内



運転に不安のある方、スキルアップで自信をつけてみませんか！

- 運転感覚を忘れた…
- 走行、荷の取扱等の練習をしたい…など

- ◆ 対象者: 技能講習修了証をお持ちの方
- ◆ 対象種目: フォークリフト、小型移動式クレーン、ほか
- ◆ 料金: 1時間につき 5,000円(当日現金または振込可)  
日程、時間についてはご相談下さい。

※ご希望の方は直接お電話にてお問合せ下さい。



◇ 練習当日は、各技能講習終了証をご持参下さい。  
また運転に適した服装でお越し願います。