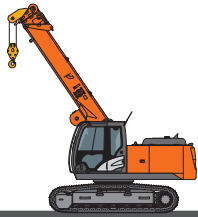


# 資格取得で 安全運転・安全作業

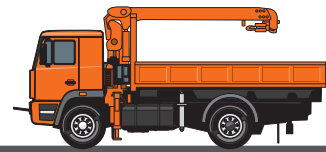
2019年4月～2020年3月



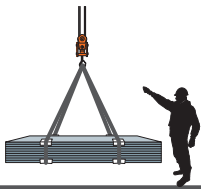
移動式クレーン運転実技教習  
京第16号  
登録期限 平成31年3月30日  
※平成31年3月31日以降については登録更新申請中



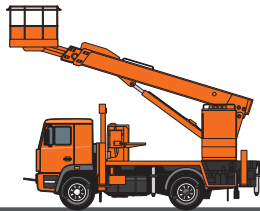
フォークリフト運転技能講習  
京第16号  
登録期限 平成31年3月30日  
※平成31年3月31日以降については登録更新申請中



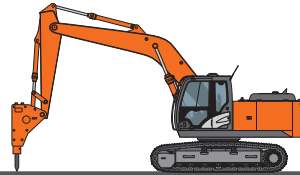
小型移動式クレーン運転技能講習  
京第16号  
登録期限 平成31年3月30日  
※平成31年3月31日以降については登録更新申請中



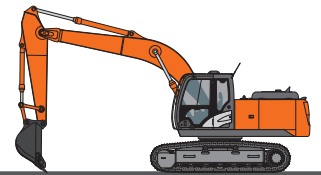
玉掛け技能講習  
京第16号  
登録期限 平成31年3月30日  
※平成31年3月31日以降については登録更新申請中



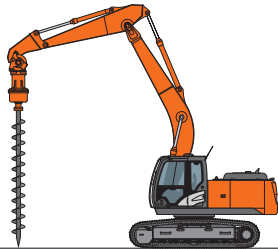
高所作業車運転技能講習  
京第16号  
登録期限 平成31年3月30日  
※平成31年3月31日以降については登録更新申請中



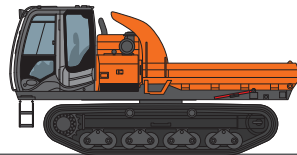
車両系(解体)運転技能講習  
京第16号  
登録期限 平成31年3月30日  
※平成31年3月31日以降については登録更新申請中



車両系(整地等)運転技能講習  
京第16号  
登録期限 平成31年3月30日  
※平成31年3月31日以降については登録更新申請中



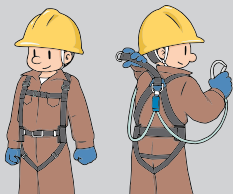
車両系(基礎)運転技能講習  
京第16号  
登録期限 平成31年3月30日  
※平成31年3月31日以降については登録更新申請中



不整地運搬車運転技能講習  
京第16号  
登録期限 平成31年3月30日  
※平成31年3月31日以降については登録更新申請中



ガス溶接技能講習  
京第16号  
登録期限 平成31年3月30日  
※平成31年3月31日以降については登録更新申請中



## フルハーネス型墜落制止用器具特別教育開催!

安全帯の名称が「墜落制止用器具」に改められ、  
特別教育が必要になりました。  
(2019年2月1日施行)

京都労働局長登録教習機関(京第16号)

## (株)日立建機教習センタ 京都教習所

〒618-0071 京都府乙訓郡大山崎町字大山崎小字岸畑22

TEL 075-957-4944 FAX 075-957-4951

<http://kyosyu.hitachi-kenki.co.jp/>

インターネットからも受講予約ができます。

日立建機教習センタ

検索

受付時間 8:00 ※重機経験…小型車両系での特別教育修了後の運転経験等を言います

講習種目	コース	助成金コース	日数	受講時間		受講料合計(円)	内訳		受講資格 (18歳以上で必要経験月数は加算のこと)	
				学科	実技		講習料(税込)(円)	教本代(税込)(円)		
1 フォークリフト 運転技能講習	35H	—	5	11	24	52,000	50,000	2,000	自動車免許なし	
	31H	—	4	7	24	43,000	41,000	2,000	自動車免許(普・準中・中・大型)所持者	
	11H	—	2	7	4	25,000	23,000	2,000	・大型特殊自動車免許(限定なし)所持者 ・自動車免許所持者で特別教育修了後、実務経験が3ヶ月以上ある方(経験の事業主証明・特定自主検査記録必要)	
2 玉掛け 技能講習	経験のない方	19H	○	3	12	7	27,000	25,000	2,000	標準者コース
		15H	○	3	9	6	24,000	22,000	2,000	クレーンか移動式クレーン免許所持者又は 小型移動式クレーン、床上操作式クレーン技能講習修了者
3 小型移動式クレーン運転技能講習 (つり上げ荷重1トン以上5トン未満)	20H	○	3	13	7	44,000	42,000	2,000	標準者コース	
	16H	○	3	10	6	41,000	39,000	2,000	玉掛け技能講習修了者、クレーン免許所持者、 床上操作式クレーン技能講習修了者	
4 車両系建設機械 運転技能講習 整地・運搬・積込及び掘削用 (油圧ショベル、ホイールローダ、ブルドーザ等)	38H	○	5	13	25	103,000	101,000	2,000	標準者コース	
	14H	○	2	9	5	45,000	43,000	2,000	・不整地運搬車技能講習修了者 ・大型特殊免許所持者 ・自動車免許(普・準中・中・大型)を有し、重機経験※が3ヶ月以上ある方(経験の事業主証明・特定自主検査記録必要)	
5 車両系建設機械 運転技能講習 基礎工事用(くい打ち、くい抜き等)	25H	○	4	10	15	100,000	97,000	3,000	・車両系(整地等)(解体用)、不整地技能講習修了者 ・大型特殊免許所持者 ・自動車免許(普・準中・中・大型)を有し、重機経験※が3ヶ月以上ある方(経験の事業主証明・特定自主検査記録必要)	
	9H	○	2	4	5	54,000	51,000	3,000	移動式クレーン免許所持者	
6 車両系建設機械運転技能講習 解体用	5H	○	1	3	2	25,000	23,000	2,000	車両系(整地等)技能講習修了者	
7 不整地運搬車 運転技能講習 (ゴムクローラキャリア等)	11H	○	2	7	4	43,000	41,000	2,000	・車両系(整地等)、(解体用)技能講習修了者、 大型特殊免許所持者 ・自動車免許(普・準中・中・大型)を有し、重機経験※が3ヶ月以上ある方(経験の事業主証明・特定自主検査記録必要)	
8 高所作業車運転技能講習 (作業床の高さが10m以上)	14H	○	2	8	6	46,000	44,000	2,000	・自動車免許所持者、施工技士(1～6種)、フォーク、 不整地、車両系(整地等)、ショベルローダ等の技能講習修了者	
	12H	○	2	6	6	43,000	41,000	2,000	移動式クレーン免許所持者、 小型移動式クレーン運転技能講習修了者	
9 ガス溶接技能講習	13H	○	2	8	5	22,000	21,000	1,000	経験・資格は不要です	
10 移動式クレーン運転実技教習 (つり上げ荷重5トン以上、免許)	40H	○	6	学科含む		130,000	125,000	5,000	実技及び学科を希望される方 (学科試験の受験料6,800円を別途申し受けます)	
	9H	—	6	実技のみ		108,000	108,000	—	実技のみの方	

## 特別教育

種目	日数	助成金	受講料	対象
小型車両系建設機械(整地等) 機体質量3トン未満	2	○	17,000	ミニバックホー、ブルドーザ ミニホイールローダ等
クレーン(吊り上げ能力5トン未満)	2	○	18,000	天井床クレーン、パワーリーチ、 タワークレーン、クライミングクレーン
高所作業車(作業床10m未満)	2	○	18,000	トラック式・ホイール式・クローラ式
ローラー	2	○	18,000	タイヤローラ、ロードローラ、振動ローラ、ハンドガイドローラ
アーク溶接	3	○	25,000	アーク溶接機
伐木(チェーンソー)	2	—	18,000	直径70cm未満の立木、20cm未満のかり木の処理等
自由研削といし	1	—	13,000	卓上・携帯グラインダ・切断機等
酸欠作業(硫化水素含む)	1	—	13,000	井戸・マンホール等酸欠危険作業
粉じん作業	1	—	13,000	鉱業・窯業・鋳物業・アーク溶接等粉じんの作業
足場の組立て等作業	1	○	12,000	足場の組立て等作業未経験者
フルハーネス型墜落制止用具	1	○	12,000	6H(標準コース)

## 安全衛生教育

種目	日数	受講料
職長・安全衛生責任者教育 建築業において新たに職務につく 職長(監督者)に対する教育	2	24,000
刈払い機 刈払い機(草刈機)を使用する作業	1	12,000
振動工具(チェーンソーを除く) 削岩機、プレーカ、ピックハンマー、 カッター、ランマー、サンダー等	1	11,000
丸のこ 丸のこを使用して作業する方	1	11,000

(開催日は日程表の特別・安全教育の欄をご覧ください)  
\*受講料は教本代を含みます  
\*受講者数により出張講習もつけたまわります。(15名以上)  
お気軽にご相談ください  
注)最新の料金はホームページでご確認ください。

○都合により講習日程を変更・中止する場合がありますのでご了承ください。

※2019年度10月1日以降消費税改定した場合は、料金に変更になる可能性があります。新料金についてはホームページをご確認ください。

受講日程をご確認後、ご予約の上、  
必要書類を受講当日お持ちください。

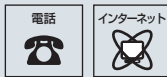


## 受講の手続き

### 1 お申込方法 (受講までの流れ)

#### 1 予約

まずは、ご予約 (受付) ください。



#### 2 書類

受講申込書等を郵送 (またはFAX) します。

ダウンロードもできます

#### 3 受講

必要書類等は全て事前にFAX  
重機経験コースでの受講は  
1週間前までにFAX受付

### 2 当日の持参品

		技能講習	特別・安全衛生教育
<input type="checkbox"/> 受講申込書 修正液等での書き直しは不可 消せるボールペンは不可	■事前に送付したものまたは WEBよりダウンロードしたもの。 ご記入後FAX (075-957-4951)	○	○
<input type="checkbox"/> 写真 タテ30mm×ヨコ24mm	■写真の裏面に氏名 (フルネーム) をご記入下さい。 ■申込書に貼付不要 (そのままお持ち下さい)。	1枚	
<input type="checkbox"/> 印鑑 (認印)	ご記入内容に修正があった場合や修了証受領が必要。	○	○
<input type="checkbox"/> 取得済の免許証および修了証 (原本)	受講資格を確認します。	△	—
<input type="checkbox"/> 過去に当教習所で発行済の修了証	統合修了証を発行するため (但し、講習の種類毎) 当教習所で初めて受講される方は不要。	△	△
<input type="checkbox"/> 本人確認書類 右記いずれかの原本	(1) 自動車運転免許証 (2) 住民票 ★外国籍の方は在留カード	○	○
<input type="checkbox"/> 筆記用具 (黒ボールペン、エンピツ、消ゴム等)			

○…必須 △…該当者は持参 —…不要

### 3 受講料について

#### ■振込の場合

講習日の前日までにご入金下さい。

\*振込手数料はお客様にてご負担下さい。

三菱UFJ銀行 新東京支店 (147)  
普通 7760040  
名義: 力) ヒタチケンキョウシュウセンタ

#### 【お願い】

当教習所は合格しますと、最終日に修了証をお渡ししています。講習期間中に入金確認ができない場合、修了証はお渡しできません。特に講習が休日に開催される場合は、お気をつけ下さい。  
また、連絡なしにキャンセルされると返金できない場合があります。

### 4 その他 留意点

- 駐車場有 (制限が有ります) 出来るだけ公共交通機関をご利用下さい。
- 昼食について…昼食が必要な方は当日の朝、弁当をお申込み下さい (500円)
- 自動証明写真BOX (700円) で、受講日当日撮影可能 (出来るだけご持参下さい。)
- 実技時には長袖シャツ・長ズボンを着用下さい。
- ヘルメット、安全靴、足絆 (足カバー) をお持ちの方はご持参下さい。
- 夏季は「熱中症対策」として水筒などの用意をお勧めしています。  
尚、自動販売機は完備しております。
- 冬季は防寒着、雨天時は雨合羽をご用意下さい。

# 日程表

(2019年) 4月	日にち		1	2	3	4	5	6	7	8	9	10	11	12	13	14	15	16	17	18	19	20	21	22	23	24	25	26	27	28	29	30							
	月	火	水	木	金	土	日	月	火	水	木	金	土	日	月	火	水	木	金	土	日	月	火	水	木	金	土	日	月	火	水	木	金	土	日	月	火		
技能講習	1	フォークリフト																																					
	2	玉掛け																																					
	3	小型移動式クレーン																																					
	4	車輦系建設機械(整地)																																					
	5	車輦系建設機械(基礎)																																					
	6	車輦系建設機械(解体)																																					
	7	不整地運搬車																																					
	8	高所作業車																																					
	9	ガス溶接																																					
免許	10	移動式クレーン																																					
特別教育																																							
安全教育																																							

(2019年) 5月	日にち		1	2	3	4	5	6	7	8	9	10	11	12	13	14	15	16	17	18	19	20	21	22	23	24	25	26	27	28	29	30	31						
	水	木	金	土	日	月	火	水	木	金	土	日	月	火	水	木	金	土	日	月	火	水	木	金	土	日	月	火	水	木	金	土	日	月	火	水	木	金	
技能講習	1	フォークリフト																																					
	2	玉掛け																																					
	3	小型移動式クレーン																																					
	4	車輦系建設機械(整地)																																					
	5	車輦系建設機械(基礎)																																					
	6	車輦系建設機械(解体)																																					
	7	不整地運搬車																																					
	8	高所作業車																																					
	9	ガス溶接																																					
免許	10	移動式クレーン																																					
特別教育																																							
安全教育																																							

(2019年) 6月		日にち	1	2	3	4	5	6	7	8	9	10	11	12	13	14	15	16	17	18	19	20	21	22	23	24	25	26	27	28	29	30					
			土	日	月	火	水	木	金	土	日	月	火	水	木	金	土	日	月	火	水	木	金	土	日	月	火	水	木	金	土	日					
技能講習	1	フォークリフト							31H							31H																			31H		
	2	玉掛け							15・19H			15・19H						15・19H										15・19H									
	3	小型移動式クレーン																																			
	4	車両系建設機械(整地)																																			
	5	車両系建設機械(基礎)																																		9H	
	6	車両系建設機械(解体)																																			
	7	不整地運搬車																																			
	8	高所作業車																																			
	9	ガス溶接																																			13H
免許	10	移動式クレーン																																			
特別教育																																					
安全教育																																					

(2019年) 7月		日にち	1	2	3	4	5	6	7	8	9	10	11	12	13	14	15	16	17	18	19	20	21	22	23	24	25	26	27	28	29	30	31					
			月	火	水	木	金	土	日	月	火	水	木	金	土	日	月	火	水	木	金	土	日	月	火	水	木	金	土	日	月	火	水					
技能講習	1	フォークリフト																																				
	2	玉掛け																																				
	3	小型移動式クレーン																																				
	4	車両系建設機械(整地)																																				
	5	車両系建設機械(基礎)																																				
	6	車両系建設機械(解体)																																				
	7	不整地運搬車																																				
	8	高所作業車																																				
	9	ガス溶接																																				
免許	10	移動式クレーン																																				
特別教育																																						
安全教育																																						



(2019年) 10月		日にち		1	2	3	4	5	6	7	8	9	10	11	12	13	14	15	16	17	18	19	20	21	22	23	24	25	26	27	28	29	30	31					
		火	水	木	金	土	日	月	火	水	木	金	土	日	月	火	水	木	金	土	日	月	火	水	木	金	土	日	月	火	水	木							
技能講習	1	31H																					31H																
	2																																						
	3																																						
	4																																						
	5																																						
	6																																						
	7																																						
	8																																						
	9																																						
免許	10																																						
特別教育	アーケ																																						
	高所																																						
	伐木																																						
	ローラ																																						
安全教育	職長安責																																						
	振動																																						

(2019年) 11月		日にち		1	2	3	4	5	6	7	8	9	10	11	12	13	14	15	16	17	18	19	20	21	22	23	24	25	26	27	28	29	30						
		金	土	日	月	火	水	木	金	土	日	月	火	水	木	金	土	日	月	火	水	木	金	土	日	月	火	水	木	金	土								
技能講習	1																																						
	2																																						
	3																																						
	4																																						
	5																																						
	6																																						
	7																																						
	8																																						
	9																																						
免許	10																																						
特別教育	アーケ																																						
	高所																																						
	伐木																																						
	ローラ																																						
安全教育	職長安責																																						
	刈払い																																						

# 日程表

(2019年) 12月		日にち		1	2	3	4	5	6	7	8	9	10	11	12	13	14	15	16	17	18	19	20	21	22	23	24	25	26	27	28	29	30	31											
		日	月	火	水	木	金	土	日	月	火	水	木	金	土	日	月	火	水	木	金	土	日	月	火	水	木	金	土	日	月	火	水	木	金	土	日	月	火						
技能講習	1	フォークリフト					31H						31H						31H						31H																				
	2	玉掛け					15・19H						15・19H						15・19H																										
	3	小型移動式クレーン					16・20H						16・20H						16・20H																										
	4	車両系建設機械（整地）					14H																					14H																	
	5	車両系建設機械（基礎）											38H																																
	6	車両系建設機械（解体）					5H																								5H														
	7	不整地運搬車																																11H											
	8	高所作業車					12・14H						12・14H																		12・14H														
	9	ガス溶接																																			13H								
免許	10 移動式クレーン																																												
特別教育		小型車両																																											
		クレーン																																											
		アーク																																											
安全教育		職長安貴																																											
		丸のこ																																											

(2020年) 1月		日にち		1	2	3	4	5	6	7	8	9	10	11	12	13	14	15	16	17	18	19	20	21	22	23	24	25	26	27	28	29	30	31													
		水	木	金	土	日	月	火	水	木	金	土	日	月	火	水	木	金	土	日	月	火	水	木	金	土	日	月	火	水	木	金	土	日	月	火	水	木	金								
技能講習	1	フォークリフト					31H						31H						31H						31H						31H																
	2	玉掛け					15・19H						15・19H						15・19H						15・19H						15・19H																
	3	小型移動式クレーン					16・20H						16・20H						16・20H						16・20H																						
	4	車両系建設機械（整地）					14H																					14H			14H			14H													
	5	車両系建設機械（基礎）					38H																																								
	6	車両系建設機械（解体）					5H																					5H			5H			5H													
	7	不整地運搬車																																11H			11H			11H							
	8	高所作業車					12・14H						12・14H																		12・14H			12・14H			12・14H										
	9	ガス溶接																																13H			13H			13H							
免許	10 移動式クレーン																																														
特別教育		小型車両																																													
		高所																																													
		クレーン																																													
安全教育		職長安貴																																													
		刈払い																																													



(2020年) 2月		日にち																														
		1	2	3	4	5	6	7	8	9	10	11	12	13	14	15	16	17	18	19	20	21	22	23	24	25	26	27	28	29		
		土	日	月	火	水	木	金	土	日	月	火	水	木	金	土	日	月	火	水	木	金	土	日	月	火	水	木	金	土		
技能講習	1 フォークリフト																															
	2 玉掛け																															
	3 小型移動式クレーン																															
	4 車輦系建設機械(整地)																															
	5 車輦系建設機械(基礎)																															
	6 車輦系建設機械(解体)																															
	7 不整地運搬車																															
	8 高所作業車																															
	9 ガス溶接																															
免許	10 移動式クレーン																															
特別教育	小型車両																															
	足場																															
	ローラ																															
	高所																															
安全教育	職長安貴																															
	刈払い																															

(2020年) 3月		日にち																																
		1	2	3	4	5	6	7	8	9	10	11	12	13	14	15	16	17	18	19	20	21	22	23	24	25	26	27	28	29	30	31		
		日	月	火	水	木	金	土	日	月	火	水	木	金	土	日	月	火	水	木	金	土	日	月	火	水	木	金	土	日	月	火		
技能講習	1 フォークリフト																																	
	2 玉掛け																																	
	3 小型移動式クレーン																																	
	4 車輦系建設機械(整地)																																	
	5 車輦系建設機械(基礎)																																	
	6 車輦系建設機械(解体)																																	
	7 不整地運搬車																																	
	8 高所作業車																																	
	9 ガス溶接																																	
免許	10 移動式クレーン																																	
特別教育	ローラ																																	
	クレーン																																	
	小型車両																																	
	高所																																	
安全教育	職長安貴																																	
	刈払い																																	

## 受講対象

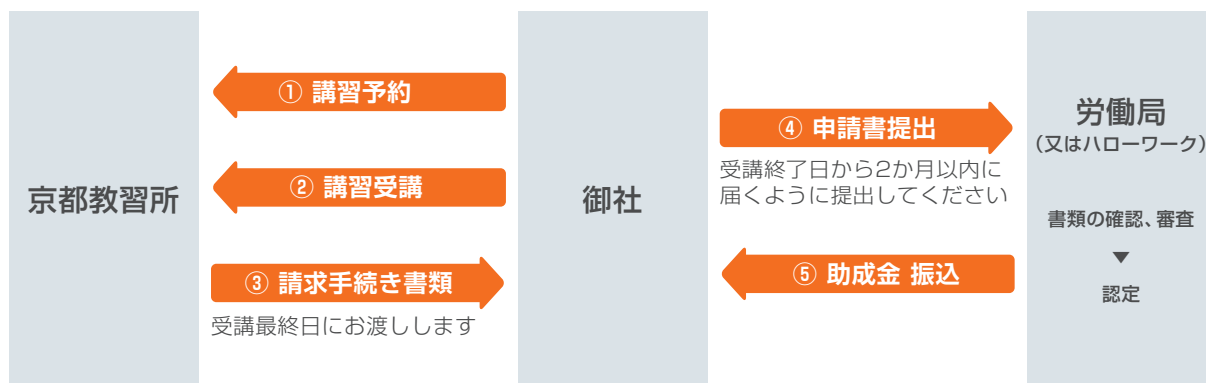
下記の条件を満たしている『中小建設事業主』

- 1 資本金3億円以下、又は従業員300人以下。
- 2 雇用保険料率が12.0 / 1000に加入（平成30年度）。
- 3 受講者が被保険者であること。
- 4 受講料は会社で負担すること。
- 5 受講期間中、受講者に賃金が支払われること。

注) 社長、役員で報酬扱いの方、一人親方及び同居の親族のみの建設業者は対象外です

## 申込み・手続き方法

1. 受講希望日・人数・コースを決めてご予約ください。その際、「助成金利用」とお伝えください。
  2. 教習所で受講します。受講料は一旦全額お支払いいただきます。
  3. 受講後、助成金請求に必要な書類をお渡しします。
  4. 請求書類一式を労働局（又はハローワーク）へ提出してください。（受講終了日から2か月以内）  
御社でそろえていただく書類もございますので、③でお渡しするチェックリストをご確認ください。
  5. 労働局（又はハローワーク）にて審査後、助成金が振込まれます。
- ※詳細は、最寄りの労働局（ハローワーク）へお問い合わせください。



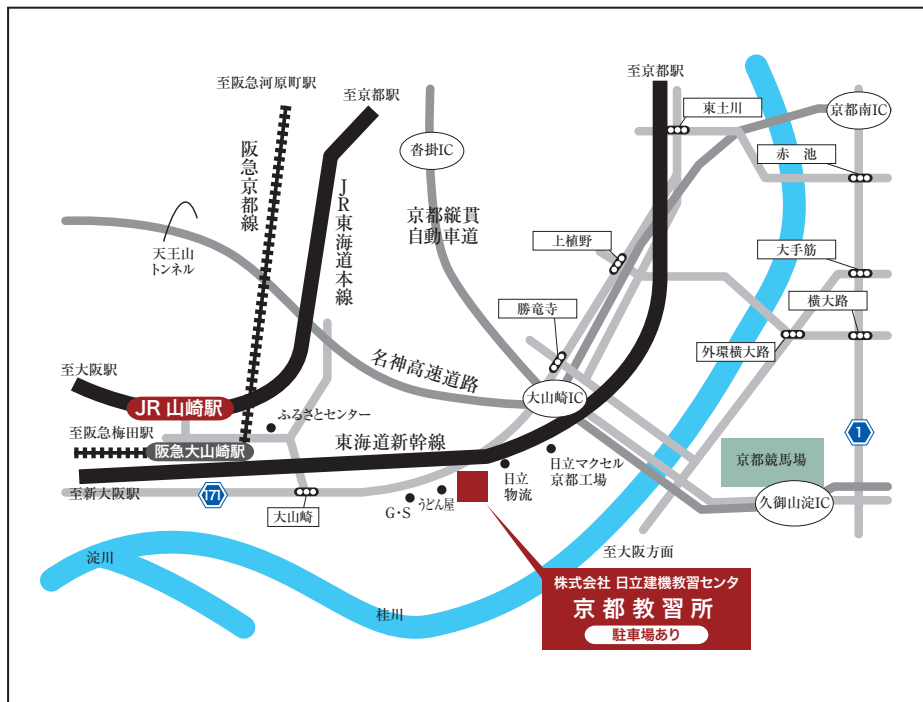
- ※提出書類の記入方法については、各労働局（又はハローワーク）へお問合せください。
- ※申請される労働局（又はハローワーク）、受講される教習所によって、若干お手続きの要領が異なる場合がございます。
- ※虚偽の申告等により不正受給を行なった場合、助成金は返金することになり  
且つ、以後の助成は受けられなくなります。
- ※1回の受講で、人材開発支援助成金と共に別の助成金を申請されますと、支給されない場合があります。
- ※助成金は、複数講習（複数回数含む）にも適用となります。

## 助成金の対象となる種目

車両系建設機械運転技能講習 (整地・運搬・積込用・掘削用)	車両系建設機械運転技能講習 (解体用)	車両系建設機械運転技能講習 (基礎工用)	移動式クレーン運転実技教習
玉掛け技能講習	小型移動式クレーン運転 技能講習	高所作業車運転技能講習	不整地運搬車運転技能講習
ガス溶接技能講習	小型車両系建設機械（整地等）	締固め用機械（ローラー）	高所作業車
クレーン	アーク溶接	足場の組立て等の業務に係る 特別教育	フルハーネス型墜落制止用器具

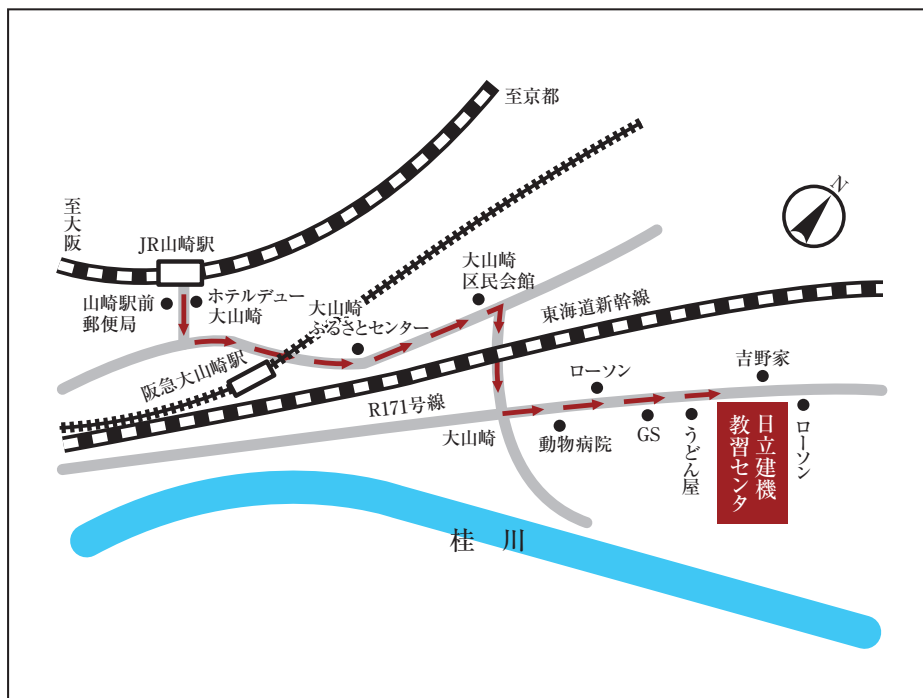


## 教習所へのアクセス



### 【お車の方】

名神高速(左ルート)・京滋バイパスの大山崎インターより  
 国道171号線を大阪方面に1km  
 (駐車場の数に制限があります。出来る限り公共交通機関をご利用ください)



### 【電車の方】

JR山崎駅より徒歩15分、阪急大山崎駅より徒歩13分

ホームページ(インターネット)からも受講予約ができます。  
<http://kyosyu.hitachi-kenki.co.jp>

日立建機教習センター 検索