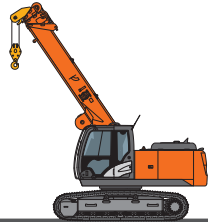


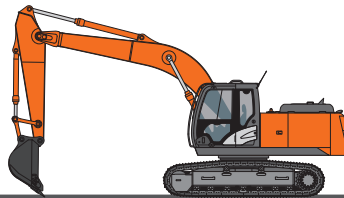
資格取得で 安全運転・安全作業

HITACHI

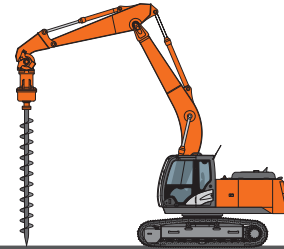
2019年4月～2020年3月



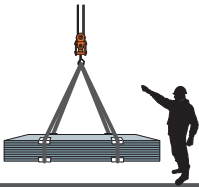
移動式クレーン運転実技教習
登録 第197号
登録期限 平成31年3月30日
※平成31年3月31日以降については登録更新申請中



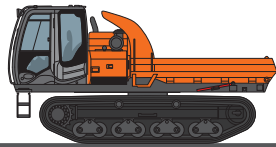
車両系(整地等)運転技能講習
登録 第191号
登録期限 平成31年3月30日
※平成31年3月31日以降については登録更新申請中



車両系(基礎)運転技能講習
登録 第192号
登録期限 平成31年3月30日
※平成31年3月31日以降については登録更新申請中



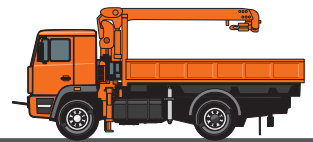
玉掛け技能講習
登録 第193号
登録期限 平成31年3月30日
※平成31年3月31日以降については登録更新申請中



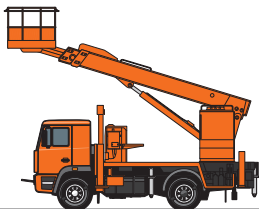
不整地運搬車運転技能講習
登録 第194号
登録期限 平成31年3月30日
※平成31年3月31日以降については登録更新申請中



車両系(解体)運転技能講習
登録 第195号
登録期限 平成31年3月30日
※平成31年3月31日以降については登録更新申請中



小型移動式クレーン運転技能講習
登録 第196号
登録期限 平成31年3月30日
※平成31年3月31日以降については登録更新申請中



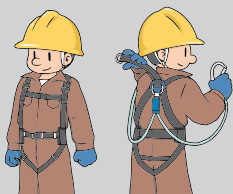
高所作業車運転技能講習
登録 第214号
登録期限 平成31年3月30日
※平成31年3月31日以降については登録更新申請中



フォークリフト運転技能講習
登録 第219号
登録期限 平成31年3月30日
※平成31年3月31日以降については登録更新申請中



ガス溶接技能講習
登録 第297号
登録期限 平成31年3月30日
※平成31年3月31日以降については登録更新申請中



フルハーネス型墜落制止用器具特別教育開催！

安全帯の名称が「墜落制止用器具」に改められ、
特別教育が必要になりました。
(2019年2月1日施行)

外国語コース 開催しています！

詳しくはお電話ください。ご連絡お待ちしております。

埼玉労働局長登録教習機関

(株)日立建機教習センター 埼玉教習所

〒340-0004 埼玉県草加市弁天5丁目33番25号

TEL 048-931-0121 FAX 048-931-8482

<http://kyosyu.hitachi-kenki.co.jp/>

インターネットからも受講予約ができます。

日立建機教習センター

検索

受講を希望する講習のコースをご確認ください。

受講区分及び料金表

助成金の○は助成金制度があります。
助成金についてはP4を参照してください。

技能講習 1～9 ■免許

講習時間は、試験時間が含まれておりません。
技能講習は学科試験・実技試験があります。

講習種目	受講資格 (満18歳以上で必要経験月数は加算のこと)	コース	日数	学科	実技	助成金	受講料 (税込)	内訳	
								講習料	教本代
1 車両系建設機械 整地・運搬・積込・掘削用 (ショベル・ブルドーザ等)	・未経験者コース	38H	5日	13	25	○	102,000	100,000	2,000
	・自動車免許がなく、特別教育修了後、 業務経験が6ヶ月以上ある方 (経験の事業主証明必要)	18H	3日	13	5	○	47,000	45,000	
	・大型特殊自動車運転免許所持者 ・不整地運搬車技能講習修了者 ・自動車免許(普・準中・中・大型)を有し、 特別教育修了後、業務経験が3ヶ月以上ある方 (経験の事業主証明必要)	14H	2日	9	5	○	44,000	42,000	
2 車両系建設機械 解体用	・車両系(整地等)技能講習修了者	5H	1日	3	2	○	22,000	20,000	2,000
3 車両系建設機械 基礎工所用 (杭打ち、杭抜き等)	・車両系(整地等)技能講習修了者 ・車両系(解体用)技能講習修了者 ・不整地運搬車技能講習修了者 ・大型特殊自動車運転免許所持者 ・自動車免許(普・準中・中・大型)を有し、 特別教育修了後、業務経験が3ヶ月以上ある方 (経験の事業主証明必要)	25H	4日	10	15	○	100,000	97,000	3,000
	・移動式クレーン運転士免許所持者	9H	2日	4	5	○	49,000	46,000	
4 玉掛け	・未経験者コース	19H	3日	12	7	○	26,000	24,000	2,000
	・クレーン又は移動式クレーン運転士免許所持者 ・小型移動式クレーン技能講習修了者 ・床上操作式クレーン技能講習修了者	15H	3日	9	6	○	21,000	19,000	
	・未経験者コース	20H	3日	13	7	○	49,000	47,000	
5 小型移動式クレーン (つり上げ荷重1トン以上、5トン未満)	・クレーン運転士免許所持者 ・玉掛け又は床上操作式クレーン技能講習修了者	16H	3日	10	6	○	44,000	42,000	2,000
	・下記14H、12Hに該当しない方	17H	3日	11	6	○	49,000	47,000	
6 高所作業車 (作業床の高さが10m以上)	・自動車免許(普・準中・中・大型)所持者 ・車両系、不整地、フォーク、ショベルローダ いずれかの技能講習修了者 ・施工技士(1～6種)所持者	14H	2日	8	6	○	44,000	42,000	2,000
	・移動式クレーン運転士免許所持者 ・小型移動式クレーン技能講習修了者	12H	2日	6	6	○	42,000	40,000	
	・車両系(整地等)又は(解体)技能講習修了者 ・大型特殊自動車運転免許所持者 ・自動車免許(普・準中・中・大型)を有し、 特別教育修了後、業務経験が3ヶ月以上ある方 (経験の事業主証明必要)	11H	2日	7	4	○	42,000	40,000	
7 不整地運搬車 (キャリアダンプ等)	・自動車免許なしの方	35H	5日	11	24	—	49,000	47,000	2,000
	・自動車免許 (普・準中・中・大型・大型特殊(限定))所持者	31H	4日	7	24	—	44,000	42,000	
	・大型特殊自動車運転免許(限定なし)所持者	11H	2日	7	4	—	24,000	22,000	
8 フォークリフト	・未経験者コース(実技試験はありません)	13H	2日	8	5	○	24,000	23,000	1,000
■ 移動式クレーン運転士免許 (つり上げ荷重5トン以上、免許)	・特になし(学科試験手数料 別途6,800円)	40H	6日	31	9	○	126,000	121,000	5,000
	・実技のみ受講(学科試験に合格している方)	9H	6日	0	9	○	103,000	103,000	—

※業務経験とは、その該当機種の特別教育を修了後、特別教育で運転できる機械での経験を言います。

特別教育…該当機種の特別教育修了証または、事業主の特別教育実施記録が必要です。

経験証明…事業者の証明が必要です。代表者本人が受講する場合は、第三者の証明が必要です。

経験証明で受講の方は、受講資格を満たしているか事前確認が必要です。

受講日の7日前までに、申込書、免除申請書、該当する資格の免許証、特別教育修了証等をFAXしてください。

●都合により講習日程を変更・中止する場合がありますのでご了承ください。

受講区分及び料金表

助成金の○は助成金制度があります。
助成金についてはP4を参照してください。

特別教育

種 目	対 象	日数	学科	実技	助成金	受講料 (税・教本代含む)	
小型車両系建設機械（整地等） 機体重量3トン未満	バックホウ、ブルドーザ、ホイール等	2日	7	6	○	17,000	
締固め用機械（ローラー） 重量制限なし	ローラー、ハンドガイドローラー	2日	6	4	○	17,000	
高所作業車 作業床高さ10m未満	トラック・ホイール式、クローラー式	2日	6	3	○	18,000	
クレーン 吊上げ荷重5トン未満	天井床上クレーン、タワークレーン等	2日	9	4	○	18,000	
アーク溶接	アーク溶接機を用いて行う溶接・溶断作業	3日	11	10	○	24,000	
酸素欠乏危険作業 硫化水素中毒	井戸・マンホール等酸欠危険場所の作業	1日	5.5	—	—	11,000	
粉じん作業	鉱業・鋳物業等粉じんにさらされる場所の作業	1日	4.5	—	—	11,000	
自由研削といしの取替業務	卓上・携帯用グラインダ切断機等といしの取替	1日	4	2	—	12,000	
伐木（チェーンソー） 直径70cm未満	チェーンソーを用いて行う伐木作業	2日	7	6	—	18,000	
石綿使用建築物等解体等業務 (アスベスト)	石綿含有建築材の解体粉じんにさらされる作業	1日	4.5	—	—	11,000	
足場の組立て	足場の組立て等の作業	1日	6	—	○	11,000	
フルハーネス型 墜落制止用器具	高さが2メートル以上の箇所で作業床の設置が困難なところで、フルハーネス型の墜落制止用器具を使用する作業						
	6Hコース	未経験者コース	1日	4.5	1.5	○	12,000
	5Hコース	足場の組立て等の作業又はロープ高所作業の特別教育修了者	1日	3.5	1.5	○	10,000
	1.5Hコース	フルハーネス型の安全帯を用いて行う作業に、6ヶ月以上従事した経験がある方 ※経験証明必要 ※事業者の証明が必要です。 (代表者本人が受講する場合は、第三者の証明が必要です)	1日	1.5	—	○ 経費のみ	6,000

安全衛生教育

種 目	対 象	日数	学科	実技	受講料 (税・教本代含む)
職長・安全衛生責任者	建設業で直接作業を監督する方	2日	14	—	23,000
振動工具の取扱い (チェーンソー除く)	電動ハンマー、コンクリートブレーカ、ランマー、カッター等	1日	4	—	11,000
刈払機	刈払機を使用する作業	1日	5	1	12,000
丸のご等取扱作業従事者	携帯用丸のご及び丸のご盤、可搬式卓上丸のごの作業	1日	3.5	0.5	11,000
木造解体作業指揮者	木造解体物の解体作業を指揮している方、又は指揮を予定する方	1日	6	—	13,000

- 特別教育・安全衛生教育は受講者数（10名以上）により出張講習も行います。遠慮なくご相談ください。
- 都合により講習日程を変更・中止する場合がありますのでご了承ください。
- ※2019年度10月1日以降消費税改定した場合は、料金に変更になる可能性があります。新料金についてはホームページをご確認ください。

1 お申込方法 (受講までの流れ)

1 予約

まずは、ご予約ください。



2 申込書の入手

- ・郵送
- ・FAX
- ・ダウンロード

3 申込書等の提出

申込書、
免除申請書等を
FAXしてください。
※経験者コースは1週間前まで

4 受講料振込

受講日の
3日前までに
お振込みください。

5 受講

必要書類は全て
(原本)を
ご持参ください。

※外国籍の方がご予約の際は、事前に面談をさせていただきます。(日本語の読み書き、会話等)

2 当日の持参品

入所時間 8:00 (受付 8:00~8:30)

- ・受付終了時間に遅れた場合は、その講習の受講はできません。
- ・講習受講開始後は受講料の返却を致しません。

<input type="checkbox"/> 受講申込書の原紙	修正テープ・修正液・鉛筆書き・消せるボールペンは使用不可。	○
<input type="checkbox"/> 本人確認書類 (1)~(6)いずれかの原本	(1)自動車運転免許証 (2)『日立建機教習センタ』発行の修了証 (3)技能講習修了証(他社発行も可) (4)国家資格の免許証 (5)住民票 (6)パスポート	○
<input type="checkbox"/> 写真 タテ30mm×ヨコ24mm	裏面に氏名を記入、6カ月以内のもの。 無帽・無背景、サングラス不可、顔が切れていないもの。	1枚
<input type="checkbox"/> 印鑑 (認印) シャチハタ可	ご記入内容に修正があった場合や修了証受領で必要。	○
<input type="checkbox"/> 修了証・免許証等の原本	免除コースを受講される方は、免除項目に概当する資格証等。 受講資格を確認。	△
<input type="checkbox"/> 埼玉(旧・東部)教習所 発行の修了証原本	(技能講習・特別教育・安全教育)で各々修了証を統合します。 埼玉教習所で初めて受講される方は不要。	△
<input type="checkbox"/> 筆記用具	黒ボールペン、鉛筆、消しゴム 等	○

※車両系(解体)・といし・フルハーネス・刈払機・丸のこは、**初日に実技講習**がございますので準備をお願いします。

○…必須 △…該当者は持参

3 受講料について

- 講習日の3日前までにお振込みください。
(講習が休日に開催される場合はご注意ください)
 - ご予約の際の、会社名または個人名でお振込みください。
- 【ご注意】**
- 講習日に入金確認ができない場合は受講できません。
 - 受講日までに日数がなくお振込みできない場合はご相談ください。

振込先

三菱UFJ銀行 新東京支店(147)
普通 7760030
名義:カ)ヒタチケンキキョウシュウセンタ

※振込手数料はお客様負担をお願いします

4 その他 留意点

- 駐車場(制限あり)出来るだけ公共交通機関をご利用ください。
- 昼食を希望される方は、当日の朝弁当をお申込みください(500円)。
- 自動証明写真BOX(700円)で、受講日当日撮影可能(出来るだけご持参ください)。
- その他、講習毎に下記の物をご持参ください。

技能講習	玉掛け	皮手袋 足絆(足カバー)貸出あり
	小型移動式クレーン	足絆(足カバー)貸出あり

【実技のある講習について】

服装	長袖シャツ・長ズボン ヘルメット(貸出あり) 安全靴
雨天時	雨具
夏季	「熱中症対策」として水筒(自動販売機は完備)
冬季	防寒着

5 宿泊先のご案内 *宿泊希望の方は、ビジネスホテルに直接お申込みください(受講生と言ってください。割引有)

【ホテル朋泉(ほうせん)Ⅱ】048-928-7700 【埼玉屋旅館】048-922-4141

助成金受給の条件

下記の条件を満たしている『中小建設事業主』

- 1 資本金3億円以下、又は従業員300人以下。
 - 2 雇用保険料率が12.0 / 1000に加入。
 - 3 受講者が被保険者であること。(入られていない方は減額にて可能な場合があります)
 - 4 受講料は会社で負担すること。
 - 5 受講期間中、受講者に賃金が支払われること。
- 注) 社長、役員で報酬扱いの方、一人親方及び同居の親族のみの建設業者は対象外です

申込み・手続き方法

予約 教習所へ受講の予約をしてください

▼ ご予約の際、助成金を申請することをお知らせください。

支払 受講料金を教習所へ全額お支払いください



受講 受講後、当社より助成金申請書類をお渡します



申請 助成金申請書類一式をハローワークか労働局へ提出してください

(受講後2ヶ月以内)



認定 労働局の審査後に助成金が振り込まれます

法改正に伴い平成30年10月1日以降に開始する技能実習を登録教習機関等に委託して実施する場合、計画届の提出が不要となりました。

※提出書類の記入方法については、各労働局(又はハローワーク)へお問合せください。

※申請される労働局(又はハローワーク)、受講される教習所によって、若干お手続きの要領が異なる場合がございます。

※虚偽の申告等により不正受給を行なった場合、助成金は返金することになり

且つ、以後の助成は受けられなくなります。

※1回の受講で、建設教育訓練助成金と共に別の助成金を申請されますと、支給されない場合があります。

※助成金は、複数講習(複数回数含む)にも適用となります。

助成金の対象となる種目

車両系建設機械運転技能講習 (整地・運搬・積込用・掘削用)	車両系建設機械運転技能講習 (解体用)	車両系建設機械運転技能講習 (基礎工事用)	移動式クレーン運転実技教習
玉掛け技能講習	小型移動式クレーン運転 技能講習	高所作業車運転技能講習	不整地運搬車運転技能講習
ガス溶接技能講習	小型車両系建設機械(整地等)	締固め用機械(ローラー)	高所作業車
クレーン	アーク溶接	足場の組立て等の業務に係る 特別教育	フルハーネス型 墜落制止用器具

日程表

(2019年) 4月	日にち	コース																													
		1	2	3	4	5	6	7	8	9	10	11	12	13	14	15	16	17	18	19	20	21	22	23	24	25	26	27	28	29	30
		月	火	水	木	金	土	日	月	火	水	木	金	土	日	月	火	水	木	金	土	日	月	火	水	木	金	土	日	月	火
1 車両系建設機械 (整地…)	14H																														
	18H																														
	38H																														
2 車両系建設機械 (解体)	5H																														
3 車両系建設機械 (基礎)	9H																														
	25H																														
4 玉掛け	19H・15H																														
5 小型移動式クレーン	16H・20H																														
6 高所作業車	12H・14H																														
	17H																														
7 不整地運搬車	11H																														
8 フォークリフト	11H																														
	31H																														
	35H																														
9 ガス溶接	13H																														
移動式クレーン実技教習	40H・9H																														
特別教育																															
安全衛生教育																															
外国語コース																															

(2019年) 5月	日にち	コース																														
		水	木	金	土	日	月	火	水	木	金	土	日	月	火	水	木	金	土	日	月	火	水	木	金	土	日	月	火	水	木	金
1 車両系建設機械 (整地…)	14H																															
	18H																															
	38H																															
2 車両系建設機械 (解体)	5H																															
3 車両系建設機械 (基礎)	9H																															
	25H																															
4 玉掛け	19H・15H																															
5 小型移動式クレーン	16H・20H																															
6 高所作業車	12H・14H																															
	17H																															
7 不整地運搬車	11H																															
8 フォークリフト	11H																															
	31H																															
	35H																															
9 ガス溶接	13H																															
移動式クレーン実技教習	40H・9H																															
特別教育																																
安全衛生教育																																
外国語コース																																

(2019年) 6月		日にち		1	2	3	4	5	6	7	8	9	10	11	12	13	14	15	16	17	18	19	20	21	22	23	24	25	26	27	28	29	30				
		コース	土	日	月	火	水	木	金	土	日	月	火	水	木	金	土	日	月	火	水	木	金	土	日	月	火	水	木	金	土	日					
1	車両系建設機械 (整地…)	14H																																			
	18H																																				
	38H																																				
2	車両系建設機械 (解体)	5H																																			
3	車両系建設機械 (基礎)	9H																																			
	25H																																				
4	玉掛け	19H・15H																																			
5	小型移動式クレーン	16H・20H																																			
6	高所作業車	12H・14H																																			
	17H																																				
7	不整地運搬車	11H																																			
8	フォークリフト	11H																																			
	31H																																				
	35H																																				
9	ガス溶接	13H																																			
移動式クレーン実技教習		40H・9H																																			
特別教育																																					
安全衛生教育																																					
外国語コース																																					

(2019年) 7月		日にち		1	2	3	4	5	6	7	8	9	10	11	12	13	14	15	16	17	18	19	20	21	22	23	24	25	26	27	28	29	30	31				
		コース	月	火	水	木	金	土	日	月	火	水	木	金	土	日	月	火	水	木	金	土	日	月	火	水	木	金	土	日	月	火	水					
1	車両系建設機械 (整地…)	14H																																				
	18H																																					
	38H																																					
2	車両系建設機械 (解体)	5H																																				
3	車両系建設機械 (基礎)	9H																																				
	25H																																					
4	玉掛け	19H・15H																																				
5	小型移動式クレーン	16H・20H																																				
6	高所作業車	12H・14H																																				
	17H																																					
7	不整地運搬車	11H																																				
8	フォークリフト	11H																																				
	31H																																					
	35H																																					
9	ガス溶接	13H																																				
移動式クレーン実技教習		40H・9H																																				
特別教育																																						
安全衛生教育																																						
外国語コース																																						

日程表

(2019年) 8月	日にち	コース																														
		1	2	3	4	5	6	7	8	9	10	11	12	13	14	15	16	17	18	19	20	21	22	23	24	25	26	27	28	29	30	31
		木	金	土	日	月	火	水	木	金	土	日	月	火	水	木	金	土	日	月	火	水	木	金	土	日	月	火	水	木	金	土
1 車両系建設機械 (整地…)	14H																															
	18H																															
	38H																															
2 車両系建設機械 (解体)	5H																															
3 車両系建設機械 (基礎)	9H																															
	25H																															
4 玉掛け	19H・15H																															
5 小型移動式クレーン	16H・20H																															
6 高所作業車	12H・14H																															
	17H																															
7 不整地運搬車	11H																															
8 フォークリフト	11H																															
	31H																															
	35H																															
9 ガス溶接	13H																															
移動式クレーン実技教習	40H・9H																															
特別教育																																
安全衛生教育																																
外国語コース																																

(2019年) 9月	日にち	コース																														
		1	2	3	4	5	6	7	8	9	10	11	12	13	14	15	16	17	18	19	20	21	22	23	24	25	26	27	28	29	30	
		日	月	火	水	木	金	土	日	月	火	水	木	金	土	日	月	火	水	木	金	土	日	月	火	水	木	金	土	日	月	
1 車両系建設機械 (整地…)	14H																															
	18H																															
	38H																															
2 車両系建設機械 (解体)	5H																															
3 車両系建設機械 (基礎)	9H																															
	25H																															
4 玉掛け	19H・15H																															
5 小型移動式クレーン	16H・20H																															
6 高所作業車	12H・14H																															
	17H																															
7 不整地運搬車	11H																															
8 フォークリフト	11H																															
	31H																															
	35H																															
9 ガス溶接	13H																															
移動式クレーン実技教習	40H・9H																															
特別教育																																
安全衛生教育																																
外国語コース																																

(2019年) 10月		日にち		1	2	3	4	5	6	7	8	9	10	11	12	13	14	15	16	17	18	19	20	21	22	23	24	25	26	27	28	29	30	31				
		コース	火	水	木	金	土	日	月	火	水	木	金	土	日	月	火	水	木	金	土	日	月	火	水	木	金	土	日	月	火	水	木					
1 車両系建設機械 (整地…)	14H																																					
	18H																																					
	38H																																					
2 車両系建設機械(解体)	5H																																					
3 車両系建設機械 (基礎)	9H																																					
	25H																																					
4 玉掛け	19H・15H																																					
5 小型移動式クレーン	16H・20H																																					
6 高所作業車	12H・14H																																					
	17H																																					
7 不整地運搬車	11H																																					
8 フォークリフト	11H																																					
	31H																																					
	35H																																					
9 ガス溶接	13H																																					
移動式クレーン実技教習	40H・9H																																			11/2まで		
特別教育																																						
安全衛生教育																																						
外国語コース																																						

(2019年) 11月		日にち		1	2	3	4	5	6	7	8	9	10	11	12	13	14	15	16	17	18	19	20	21	22	23	24	25	26	27	28	29	30						
		コース	金	土	日	月	火	水	木	金	土	日	月	火	水	木	金	土	日	月	火	水	木	金	土	日	月	火	水	木	金	土							
1 車両系建設機械 (整地…)	14H																																						
	18H																																						
	38H																																						
2 車両系建設機械(解体)	5H																																						
3 車両系建設機械 (基礎)	9H																																						
	25H																																						
4 玉掛け	19H・15H																																						
5 小型移動式クレーン	16H・20H																																						
6 高所作業車	12H・14H																																						
	17H																																						
7 不整地運搬車	11H																																						
8 フォークリフト	11H																																						
	31H																																						
	35H																																						
9 ガス溶接	13H																																						
移動式クレーン実技教習	40H・9H																																						
特別教育																																							
安全衛生教育																																							
外国語コース																																							

日程表

(2019年) 12月	日にち	1	2	3	4	5	6	7	8	9	10	11	12	13	14	15	16	17	18	19	20	21	22	23	24	25	26	27	28	29	30	31			
		日	月	火	水	木	金	土	日	月	火	水	木	金	土	日	月	火	水	木	金	土	日	月	火	水	木	金	土	日	月	火			
1 車両系建設機械 (整地…)	14H																																		
	18H																																		
	38H																																		
2 車両系建設機械(解体)	5H																																		
3 車両系建設機械 (基礎)	9H																																		
	25H																																		
4 玉掛け	19H・15H																																		
5 小型移動式クレーン	16H・20H																																		
6 高所作業車	12H・14H																																		
	17H																																		
7 不整地運搬車	11H																																		
8 フォークリフト	11H																																		
	31H																																		
	35H																																		
9 ガス溶接	13H																																		
移動式クレーン実技教習	40H・9H																																		
特別教育																																			
安全衛生教育																																			
外国語コース																																			

年末年始休暇

(2020年) 1月	日にち	1	2	3	4	5	6	7	8	9	10	11	12	13	14	15	16	17	18	19	20	21	22	23	24	25	26	27	28	29	30	31			
		水	木	金	土	日	月	火	水	木	金	土	日	月	火	水	木	金	土	日	月	火	水	木	金	土	日	月	火	水	木	金			
1 車両系建設機械 (整地…)	14H																																		
	18H																																		
	38H																																		
2 車両系建設機械(解体)	5H																																		
3 車両系建設機械 (基礎)	9H																																		
	25H																																		
4 玉掛け	19H・15H																																		
5 小型移動式クレーン	16H・20H																																		
6 高所作業車	12H・14H																																		
	17H																																		
7 不整地運搬車	11H																																		
8 フォークリフト	11H																																		
	31H																																		
	35H																																		
9 ガス溶接	13H																																		
移動式クレーン実技教習	40H・9H																																		
特別教育																																			
安全衛生教育																																			
外国語コース																																			

年末年始休暇

(2020年) 2月		日にち		1	2	3	4	5	6	7	8	9	10	11	12	13	14	15	16	17	18	19	20	21	22	23	24	25	26	27	28	29					
		コース	土	日	月	火	水	木	金	土	日	月	火	水	木	金	土	日	月	火	水	木	金	土	日	月	火	水	木	金	土						
1 車両系建設機械 (整地…)	14H																																				
	18H																																				
	38H																																				
2 車両系建設機械(解体)	5H																																				
3 車両系建設機械 (基礎)	9H																																				
	25H																																				
4 玉掛け	19H・15H																																				
5 小型移動式クレーン	16H・20H																																				
6 高所作業車	12H・14H																																				
	17H																																				
7 不整地運搬車	11H																																				
8 フォークリフト	11H																																				
	31H																																				
	35H																																				
9 ガス溶接	13H																																				
移動式クレーン実技教習	40H・9H																																				
特別教育																																					
安全衛生教育																																					
外国語コース																																					

(2020年) 3月		日にち		1	2	3	4	5	6	7	8	9	10	11	12	13	14	15	16	17	18	19	20	21	22	23	24	25	26	27	28	29	30	31				
		コース	日	月	火	水	木	金	土	日	月	火	水	木	金	土	日	月	火	水	木	金	土	日	月	火	水	木	金	土	日	月	火					
1 車両系建設機械 (整地…)	14H																																					
	18H																																					
	38H																																					
2 車両系建設機械(解体)	5H																																					
3 車両系建設機械 (基礎)	9H																																					
	25H																																					
4 玉掛け	19H・15H																																					
5 小型移動式クレーン	16H・20H																																					
6 高所作業車	12H・14H																																					
	17H																																					
7 不整地運搬車	11H																																					
8 フォークリフト	11H																																					
	31H																																					
	35H																																					
9 ガス溶接	13H																																					
移動式クレーン実技教習	40H・9H																																					
特別教育																																						
安全衛生教育																																						
外国語コース																																						

埼玉教習所へのアクセス

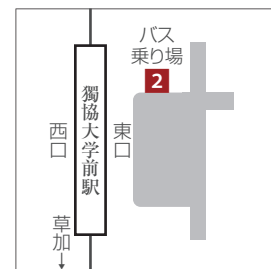


公共交通機関をご利用の方

東武スカイツリーライン「獨協大学前駅」東口下車

- 徒歩 約25分
- タクシー 約10分～15分
運賃 約1,000円
- 東武バス 約10～15分
 - ・獨協大学前駅 東口 2番乗り場 (松06)新田駅東口行 (松07)そうか公園行 (松01)ピアラシティ行
 - ・日立建機前 下車すぐ
 - ・運賃 180円(IC運賃・175円) H30年/12月現在

東武バス乗り場のご案内



※乗り間違えにご注意ください

お車で越しの方

駐車場の台数に限りがありますので、出来るだけ公共交通機関をご利用ください。

※午前7時前と中型車以上でのご来所はご遠慮願います。

・時間帯によっては混雑が予想されますので、時間にゆとりをもってお越しください。

(株)日立建機教習センター 埼玉教習所

〒340-0004 埼玉県草加市弁天5丁目33番25号
TEL 048-931-0121 FAX 048-931-8482

ホームページ(インターネット)からも受講予約ができます。

<http://kyosyu.hitachi-kenki.co.jp/>

日立建機教習センター

検索